

Gebrauchsanleitung amphiro a1

Warmwasser ist Energie

Wie viel Energie Sie verbrauchen, bestimmen Sie selbst – und dies bei einer Vielzahl von Tätigkeiten. Mit amphiro a1 behalten Sie Ihren Verbrauch im Blick. So können Sie Effizienzziele verfolgen oder einfach nur ein Gefühl für den persönlichen Energiebedarf beim Duschen entwickeln. Die Informationen helfen, Wärmeenergie bewusst einzusetzen und motivieren zu einem nachhaltigen Umgang mit wertvollen Ressourcen.

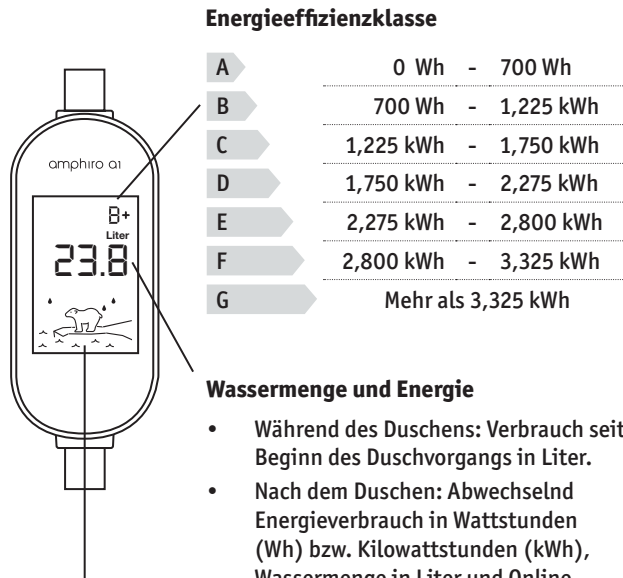
Bewusst handeln und Energie sparen

Haushalte reduzieren ihren Jahresverbrauch mit amphiro a1 um durchschnittlich 440 kWh Wärmeenergie sowie 8'500 l Trink- und Abwasser. Damit leisten Sie einen wichtigen Beitrag zu den Energieeffizienzzielen unserer Gesellschaft und senken Ihre laufenden Kosten für Wasser und Energie.



Ihre Verbrauchsanzeige für die Dusche

amphiro a1 zeigt den Wasser- und Energieverbrauch für einzelne Duschvorgänge an. Nach einer längeren Pause beginnt eine neue Messung, und die Anzeige startet bei Null.



Klima-Animation

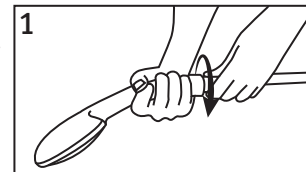
Eisscholle schmilzt bei steigendem Energieverbrauch.



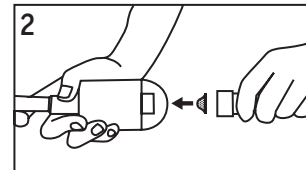
Montage in drei Schritten

amphiro a1 ist für die Handbrause Ihrer Dusche vorgesehen.

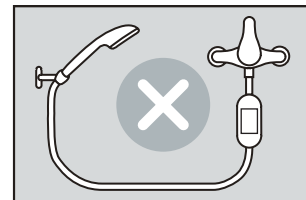
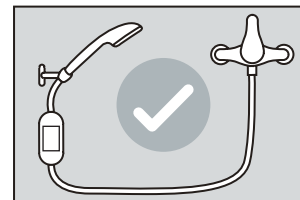
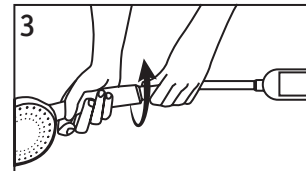
1. Schrauben Sie Ihren Duschkopf vom Duschschauch.



2. Entfernen Sie den roten Klebestreifen, der das Sieb unten an amphiro a1 sichert. Achten Sie unbedingt darauf, dass das Sieb richtig eingelegt ist (gewölbte Seite in das Gerät). Schrauben Sie den Duschschauch unten am Gerät fest.



3. Schrauben Sie den Montageschlauch von amphiro a1 an den Duschkopf. Entfernen Sie hierzu die blaue Schutzkappe vom Montageschlauch, und achten Sie darauf, dass der Dichtungsring eingelegt ist.



Ihr Verbrauch online

Unter www.amphiro.com/portal können Sie Durchschnittswerte zu Ihrem Duschverhalten über längere Zeiträume einsehen, Vergleiche mit ähnlichen Haushalten durchführen und Verbrauchstrends beobachten. Der Online-Code wird von amphiro a1 bei **jedem Duschvorgang neu berechnet und angezeigt**. Er enthält die Durchschnittswerte der letzten (bis zu 150) Duschen.

1. **Notieren Sie den aktuellen Online-Code** (Bsp. GDFR 1204). Der Online-Code wird bei Unterbrechung /Beendigung jedes Duschvorganges abwechselnd mit dem Wasserverbrauch und dem Energieverbrauch angezeigt. Er folgt jeweils der kurzen Anzeige des Wortes «Code».
2. Registrieren Sie sich kostenlos unter www.amphiro.com/portal
3. Loggen Sie sich anschliessend mit Ihrer Email-Adresse und Ihrem Passwort auf www.amphiro.com/portal ein, um den aktuellen Online-Code einzutragen. Die Eingabe des aktuellen Online-Codes lohnt sich alle 1-2 Monate.



! Der Online-Code enthält Informationen zum Wasserverbrauch, zur Anzahl der Duschvorgänge und zur Wassertemperatur. Die Angaben werden nur in anonymisierter Form ausgewertet.

Keine Batterie: Energie aus dem Wasserfluss

amphiro a1 gewinnt Energie aus dem fliessenden Wasser. Es werden keine Batterien benötigt. Nach einer Weile ohne Wasserdurchfluss schaltet sich das Gerät ab.

Hinweise zu Gebrauch und Pflege

Bitte lesen Sie alle Hinweise aufmerksam.

- Tauchen Sie das Gerät bitte nicht unter Wasser und lassen Sie es nicht in der Badewanne schwimmen.
- Verwenden Sie keine Entkalker oder abrasiven Putzmittel («Scheuermilch»). Diese können das Display beschädigen.
- Das Gerät ist kein Spielzeug. Es enthält Kleinteile, die nicht verschluckt werden dürfen.
- Öffnen des Gehäuses führt zur Zerstörung des Gerätes, da die Gehäusedichtung dadurch beschädigt wird.
- Das Gerät enthält einen starken Dauermagneten, wie er z.B. für Namensschilder oder in Kopfhörern eingesetzt wird. Personen mit Herzschrittmachern sollten daher einen ausreichenden Abstand einhalten.
- Der angezeigte Energieverbrauch berücksichtigt weder Wirkungsgrade beim Heizen noch Transportverluste. Die Werte sind daher nicht für Abrechnungszwecke geeignet.

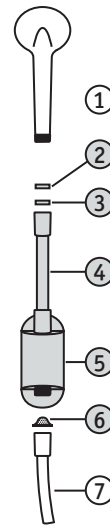
Antworten zu den am häufigsten gestellten Fragen finden Sie unter www.amphiro.com/faq

Bei Problemen, Fragen oder Anregungen kontaktieren Sie bitte info@amphiro.com

Lieferumfang

Grau hervorgehobene Teile sind Bestandteil des Lieferumfangs:

1. Duschkopf (Ihrer Dusche)
2. **Schutzkappe** (blau, zu entfernen)
3. **Dichtungsring** (eingelegt im Montageschlauch)
4. **Montageschlauch**
5. **Anzeige amphiro a1** (Rückseite)
6. **Sieb mit integriertem Dichtring**
7. Duschschlauch (Ihrer Dusche)



Technische Daten

Anschlüsse	1/2 Zoll Standardgewinde
Einsatzbereich	Durchfluss: 5 bis 20 Liter pro Minute Temperatur: 5°C bis 65°C Max. Druck: 10 bar
Schutz vor Feuchtigkeit	Wasserdicht nach IP65. Gerät nicht unter Wasser tauchen.
Genauigkeit	± 10% bei 15 Liter pro Minute. Bei anderen Flussraten können grössere Abweichungen auftreten.

Hersteller: Amphiro AG, c/o ETH Zürich, WEV G 217, Weinbergstrasse 56/58, CH-8092 Zürich

